

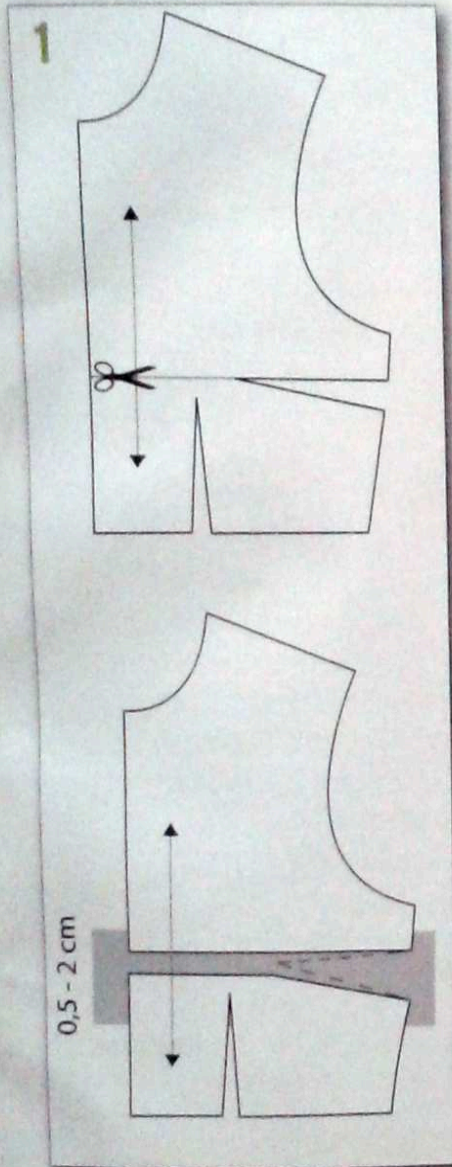
Leçon de couture

Niveau avertie

Cahier pratique : tous les mois, nous vous expliquons pas à pas différentes techniques (couture, tricot, crochet, hobby et autres...) que nous utilisons régulièrement dans nos explications.

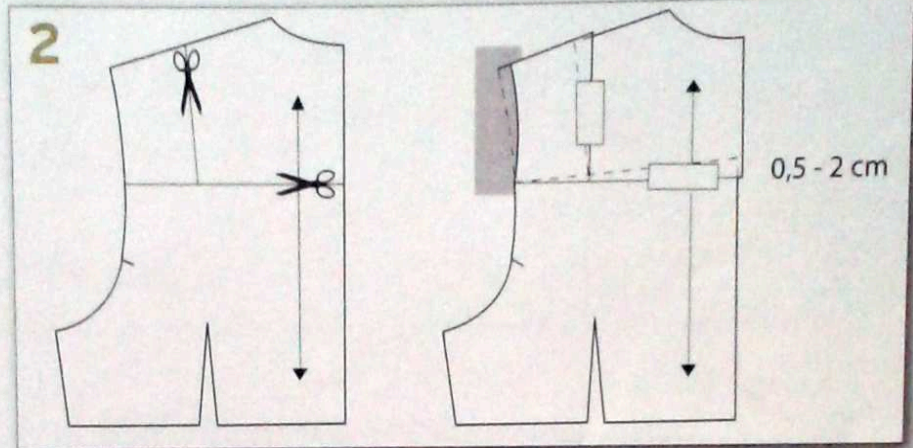
Ajustage d'un patron

La réussite d'un modèle passe par le succès du patron. Prenez soigneusement vos mesures et ajustez le patron en fonction de celles-ci. Pour agrandir, rétrécir ou modifier un patron, il suffit de le couper ou d'ajouter un morceau de papier à coller sur le patron existant. Essayez le patron en papier sur vous, ou mieux, faites une toile de patron en cotonnade bon marché.



Une poitrine forte (modèle à pince)

- Tracer une ligne depuis le milieu devant jusqu'à l'extrémité de la pince (à angle droit avec le droit-fil du tissu).
- Couper le patron selon la ligne tracée.
- Écarter les deux patrons de la mesure à ajouter, placer une bande de papier sous les patrons et la coller avec de l'adhésif. **Important :** la nouvelle pince ne doit pas être plus longue que la pince d'origine. Tracer la nouvelle pince de façon que la pointe soit placée au milieu de la bande de papier ajoutée.

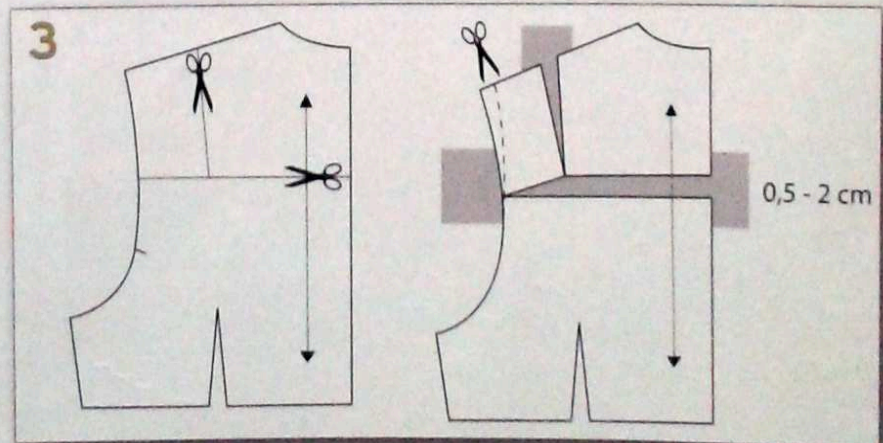


Un dos moins haut

- Tracer une ligne (à angle droit avec le droit-fil du tissu) depuis le milieu dos jusqu'à l'emmanchure et une autre de l'épaule jusqu'à la 1^{re} ligne.
- Couper le dos selon les lignes tracées. Couper la 1^{re} ligne du milieu dos jusqu'à l'emmanchure et l'autre ligne de l'épaule jusqu'à la 1^{re} ligne.
- Faire se chevaucher les patrons de la

mesure désirée à rétrécir et les coller avec de l'adhésif.

Important : la largeur d'épaule lors de cette rectification devient plus étroite. Prendre la mesure de la largeur d'épaule d'origine et ajouter la partie manquante sur la nouvelle largeur d'épaule (depuis le haut de l'épaule jusqu'à la ligne d'emmanchure).



Un dos rond

- Tracer une ligne horizontale (à angle droit avec le droit-fil du tissu) depuis l'emmanchure jusqu'au milieu dos et une autre depuis l'épaule jusqu'à la 1^{re} ligne tracée.
- Couper le dos selon les lignes tracées. Couper la ligne horizontale depuis le milieu dos jusqu'à l'emmanchure et l'autre ligne verticale depuis l'épaule jusqu'à l'autre ligne (sans les couper

jusqu'au bout).

• Écarter les patrons de la mesure désirée à ajouter, placer des morceaux de papier sous les pièces et les coller avec de l'adhésif. Lors de cette rectification, l'épaule devient plus large, prendre les mesures de la largeur d'épaule d'origine et couper la largeur superflue de l'épaule jusqu'à l'emmanchure.