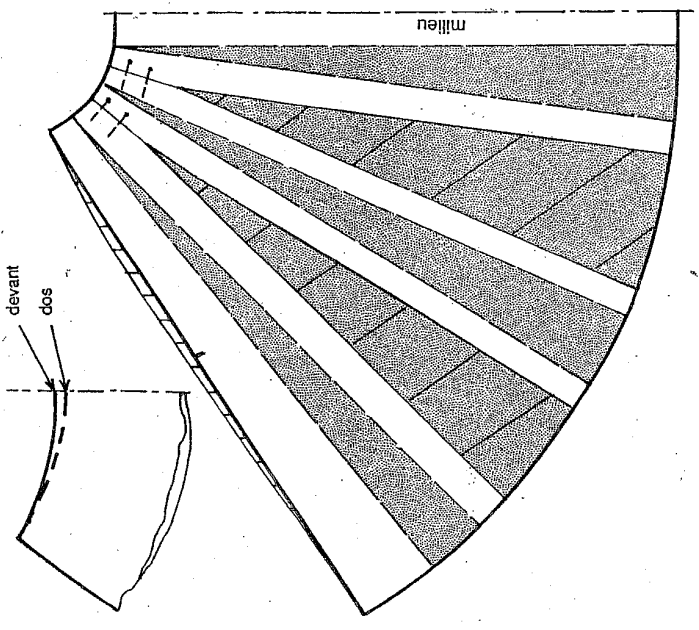


PRINCIPES DE BASE jupe n° 1

- 1) Tracer le devant ou le dos de la base de jupe ; découper.
- 2) Prolonger l'axe de ou des pinces parallèlement au milieu.
- 3) Fendre en suivant ces axes jusqu'à l'extrémité des pinces.
- 4) Fermer les pinces.
- 5) Plier la feuille en 2 (la pliure étant les milieux devant et dos).
- 6) Reproduire le contour du patron ; tracer le repère de montage.
- 7) Rectifier la taille : devant, dos.
- 8) Arrondir le bas.

REMARQUE :

- Une pince courte donne un godet plus large.



PRINCIPES DE BASE jupe n° 2 ou 3

- Association des 2 objectifs.
 - Objectif n° 1 jupe en forme + fendre jusqu'à la taille.
- Nota :** La jupe parapluie n° 3 se place dans un secteur angulaire à 90°.
- La couture de côté doit être droite.

OBJECTIF :

n° 1 : fendre jusqu'à l'extrémité de la ou des pince(s), écarter après pliage de la ou des pince(s).

n° 2-3 : objectif n° 1 + fendre jusqu'à la taille et écarter.